

A	ZJAZD PRZEZ CHODNIK
8	w. ścieralna z kostki bruk. kolorowej
3	podsyпка cen.-piask. 1:3
20	w. podbudowy z kruszywa łamanego stabiliz. mechanicznie 0/63
15	w. oddcinająca z piasku

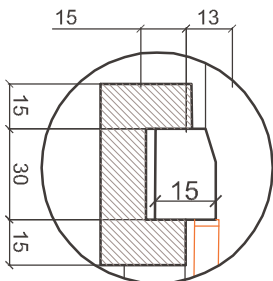
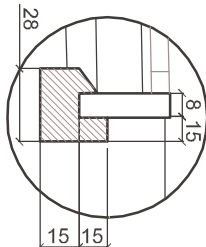
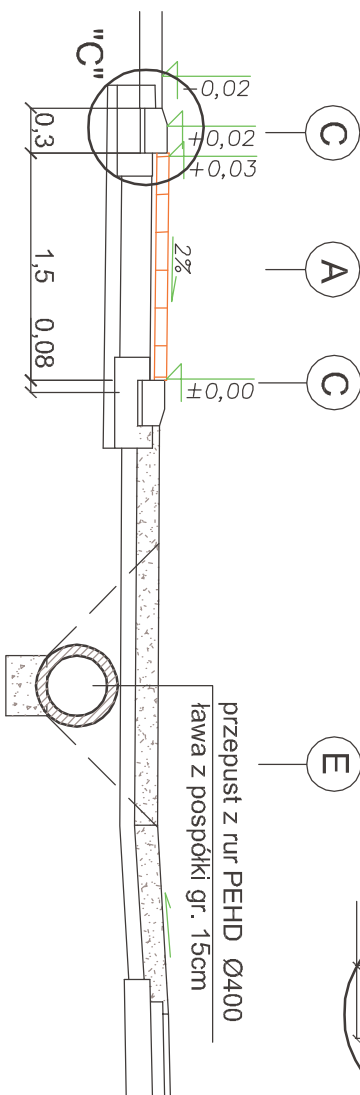
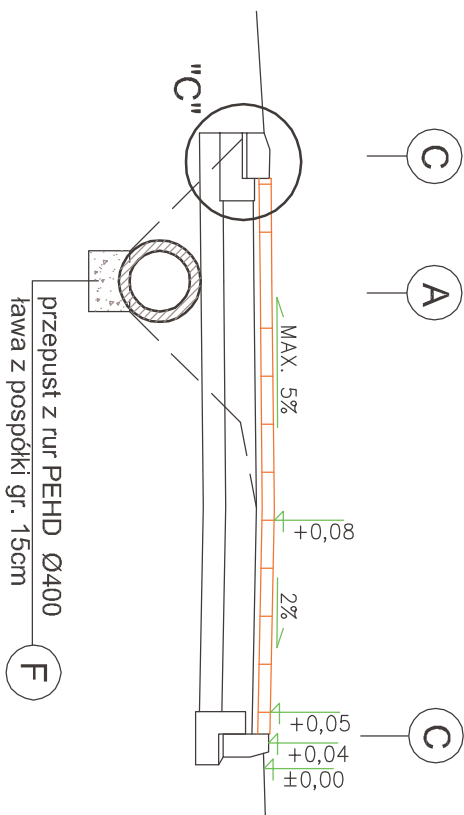
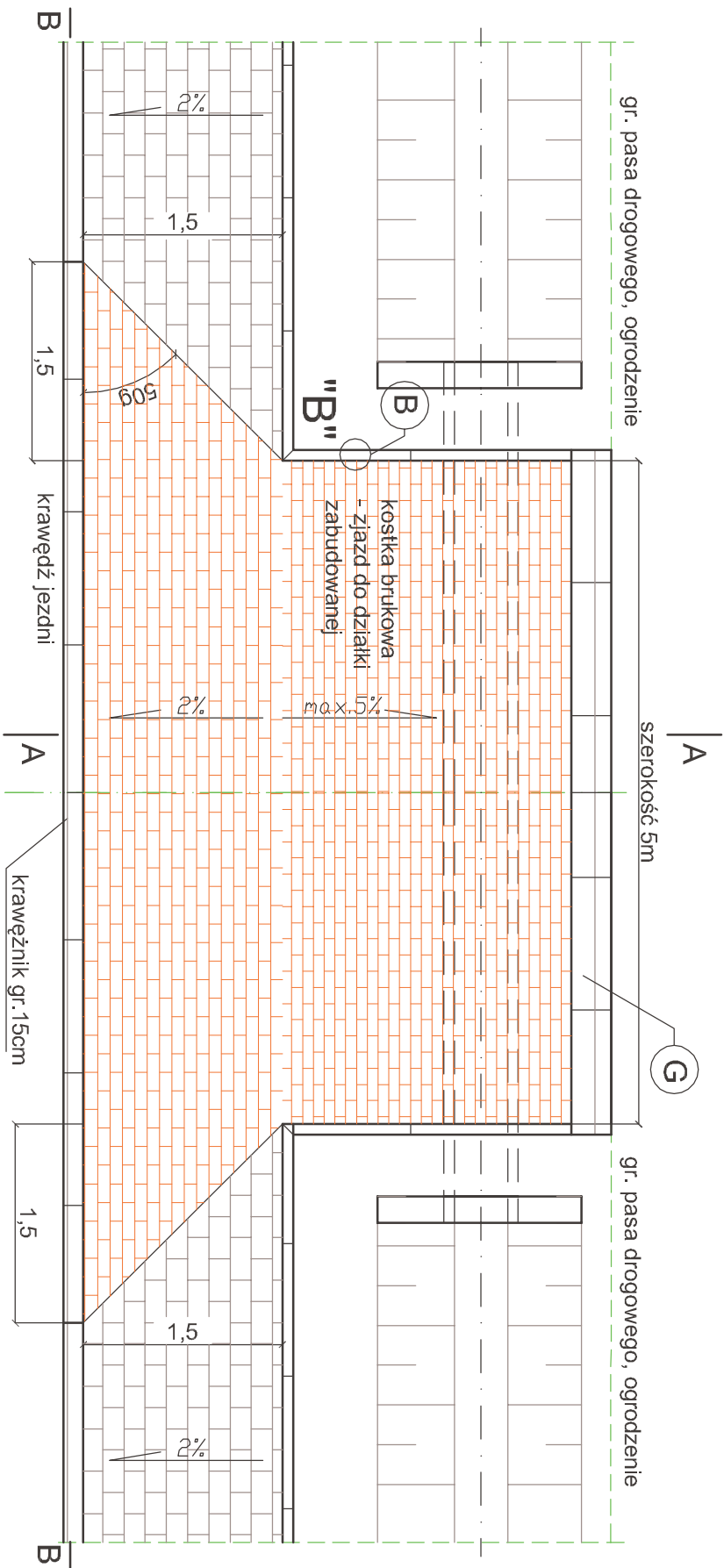
OBRZEŻE "8"	
proj. obrzeże gr.8cm	
podtyp. cement-piasek. gr.3cm	
ława betonowa z betonu	
B-15 gr.15cm	

proj. krawężnik gr.15cm
podsymp. cement-piask. gr.3cm
ława betonowa z betonu
B-15 gr.15cm

15	<div> <div>G</div> <div>ZUJAZD Z KRUSZYWA</div> </div> <div>w. podbudowy z kruszywa</div> <div>łamanego stabiliz.</div> <div>mechanicznie 0/63</div>
----	--



Szczegół zjazdu indywidualnego - wariant z chodnikiem przy kr. pobocza



## Szczegół zjazdu indywidualnego przez chodnik poza rowem

zjazd do pół

zjazd do budynków  
mieszkalnych

uwaga!

spadek podłużny i poprzeczny zjazdu należy rozpatrywać indywidualnie dla każdego zjazdu oddzielnie z zachowaniem max. pochyleń

Inwestor <b>Gmina Radomyśl Wielki</b> ul. Rynek 32; 39-310 Radomyśl Wielki		Wykonawca <b>Andrzej Gradałski</b> Podszaszany 240g; 39-300 Milec kontakt: tel. 697 610 637 email: a.gradalski@interia.pl	
Przedsięwzięcie: <b>Przebudowa drogi gminnej w miejscowości Partynia (nr drogi 103577R) polegająca na budowie chodnika dla pieszych w pasie drogowym na odcinku o długości 400m</b>			
Projektant mgr inż. Andrzej Gradałski Upr. do proj. bez ograniczeń w specjalności drogowej Upr. <b>PDK/0090/PCOD/07</b>	podpis	Data: Marzec 2015	
Stadium Dokumentacja techniczna	Skala: 1:50	rys. nr <b>6</b>	